

Obudowa to nie kłopot...

...pod warunkiem, że dostawca ma odpowiednio szeroką i dobrze sprofilowaną ofertę. Wieloletnie doświadczenia w dystrybucji obudów do urządzeń elektronicznych i stosowanych w automatyce spowodowały, że w aktualnej ofercie handlowej firmy Soyter odpowiednią obudowę znajdzie dla siebie każdy producent.

Jednymi z kryteriów najczęściej branych pod uwagę podczas doboru obudowy jest jej możliwie wysoka jakość i przystępna cena. Obydwa te warunki spełniają wyroby węgierskiej firmy Csatarl Plast, produkującej wiele typów obudów dwuczęściowych (przykłady pokazano na fot. 1 i fot. 2), jedno- i wielosegmentowe skrzynki montażowe przystosowane do wieszania (fot. 3, także na zdjęciu wstępnym), a także szafki i szafy (fot. 4) przeznaczone do montażu osprzętu elektrycznego. Obudowy są oferowane w kilku dostępnych kolorach, zgodnych z paletą RAL: 7000, 1033, 7032, 7035, 9005.

Do aplikacji wymagających dużej szczelności (do IP65), znacznej odporności na udary i niewielkiego ciężaru są przeznaczone profilowane obudowy aluminiowe z serii Tekam (fot. 5) włoskiej firmy Teko. Panele zamykające profil aluminiowy są dostarczane z uszczelkami, wyposażono je ponadto w otwory do mocowania PCB oraz – w obudowach z serii E – także zewnętrzne uchwyty do mocowania obudowy. Przetłoczenie w górnej części obudów umożliwia wygodny montaż klawiatury membranowej lub folii tworzącej panel użytkownika. Obudowy Tekam są



Fot. 2

Obudowa
CSP602516

Fot. 3

Obudowy z serii PVT



Fot. 4

Szafki z serii PVTKL



Fot. 5

Obudowy z serii Tekam



Fot. 1

Obudowa
CSP161609

Fot. 6

Obudowy z serii Tekal-3 Slope

standardowo malowane lakierem proszkowym na kolory RAL9002 lub RAL9004, obecnie dostępne w rozmiarach od 70×60×31 mm do 175×106×46 mm.

W ofercie dystrybucyjnej firmy Soyter znajdują się także aluminiowe obudowy z rodziny Tekal, wśród których szczególnie dużym zainteresowaniem wśród konstruktorów cieszą się serie:

- Tekal-3 Slope (fot. 6), o charakterystycznym kształcie pretendującym je do stosowania w panelach operatorskich, wyposażone w panele z ABD i prowadnice dla PCB, a także wnękę na klawiaturę membranową lub naklejany foliowy panel użytkownika. Obudowy są dostępne w kolorach RAL: 9004/9070 oraz 9002/ 9018, w kilku wersjach o wymiarach od 111×121×44 mm do 211×121×44 mm.

- Tekal-E – przykłady pokazano na fot. 7 i fot. 8 (w wersjach B wyposażone w pojemnik na dwie baterie R6 lub jedną baterię 6F22), dostępne w wersjach o wymiarach od 70×60×31 mm do 175×106×46 mm,

- Minitokal (fot. 9), ze względu na niewielkie wymiary (od 68×43×23 mm do 113×66×18 mm) przeznaczone do montażu urządzeń przenośnych, a ze względu na zaawansowany system uszczelniania mogą być stosowane w trudnych warunkach otoczenia. W zależności od modelu obudowy Minitokal oferowane są w kolorach RAL 9004 lub 9006, a na specjalne zamówienie mogą być malowane proszkowo także na inne kolory (przykłady różnych wersji kolorystycznych obudowy MTK480 pokazano na fot. 10).



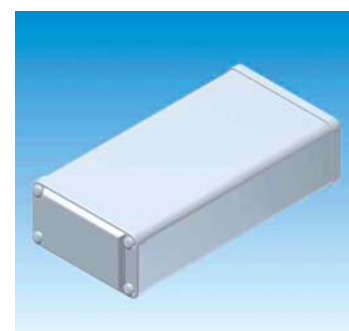
Fot. 7

Obudowa
Tekal-11E.29



Fot. 8

Obudowa
Tekal-33E.30

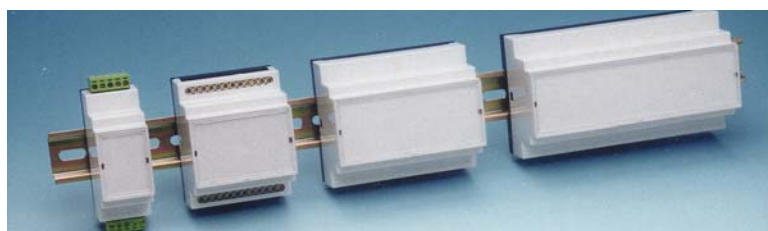


Fot. 9

Obudowa z serii
Minitokal

Z myślą o konstruktorach projektujących urządzenia montowane na szynach DIN, w ofercie handlowej firmy Soyter znalazły się różnorodne obudowy duńskiej firmy Bernic (fot. 11). Są wśród nich dostępne modele o szerokości 2 (35 mm), 3 (52 mm), 4 (70 mm), 6 (105 mm), 9 (157 mm) lub 12 (210 mm) modułów standardowych, a także szeroka gama akcesoriów: płyt czołowych, wsporników PCB, osłon konektorów, osłon z otworami wentylacyjnymi itp. Obudowy są konstrukcyjnie przystosowane do „kanapkowego” montażu w ich wnętrzu płytek drukowanych – na rys. 12 pokazano fragment dokumentacji optymalnych konstrukcyjnie rozwiązań tego typu, która jest dostępna na stronie www.bernic.dk.

Poza obudowami skrótowo przedstawionymi w artykule, w ofercie dystrybucyjnej Soytera znajduje się również szeroka gama innych modeli, stosowanych w specyficznych aplikacjach, także o wysokich wymaganiach wytrzymałościowych, termicznych a także estetycznych. Obudowa to nie kłopot...



Fot. 11

Obudowy przeznaczone do montażu na szynie
DIN firmy Bernic



Fot. 10

Różne wersje
kolorystyczne obudów
MTK480 z serii Minitokal

Dystrybutorem obudów prezentowanych w artykule jest firma:

Soyter Sp. z o. o.

Klaudyn, ul. Ekologiczna 14/16

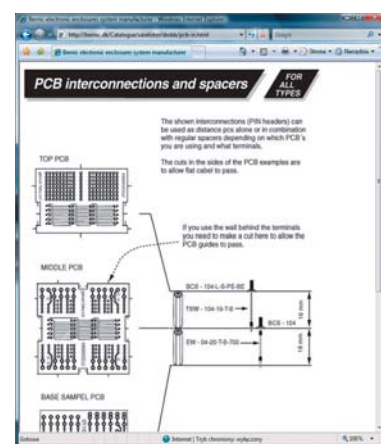
05-080 Izabelin

tel. 022 752 82 55

faks 022 722 05 50

handlowy@soyter.pl

<http://www.soyter.pl>



Fot. 12

Z myślą o konstruktorach korzystających z obudów firmy Bernic na stronie producenta zamieszczono poradnik ułatwiający projektowanie płytek drukowanych do urządzeń montowanych w obudowach przystosowanych do montażu na szynach DIN